



**INSTITUTO NACIONAL
DE CANALIZACIONES**
Abriendo rutas para el progreso

FICHA TÉCNICA TERRESTRE

GRÚA SOBRE ORUGAS MANTOWOC

CARACTERÍSTICAS

Modelo: 999

Capacidad: 250 Tn.

Peso: 135.896 Kg.

Motor: Diésel.

Cilindrada: Seis (06)

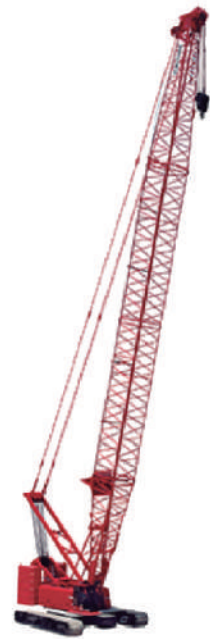
Potencia: 400 Hp.

Altura pluma max: 146,3 mts.

Transmisión: Seis (06) velocidades.

Ruedas: Orugas.

Color: Rojo.



 Calle Caracas, Edf. Instituto Nacional de Canalizaciones
Chua, Caracas - Venezuela.

 Tlf n. (0212) 908 - 5200

 www.incanal.gob.ve

Gran
Misión 
Transporte
Venezuela

 **Gobierno
Bolivariano
de Venezuela**
Ministerio del Poder Popular
para el Transporte